

NACHHALTIGE BESCHAFFUNG IN ILLNAU-EFFRETIKON

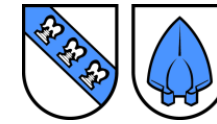
Reto Loosli
Leiter Entsorgung und Umwelt



Stadthaus
Märtplatz 29
Postfach
8307 Effretikon

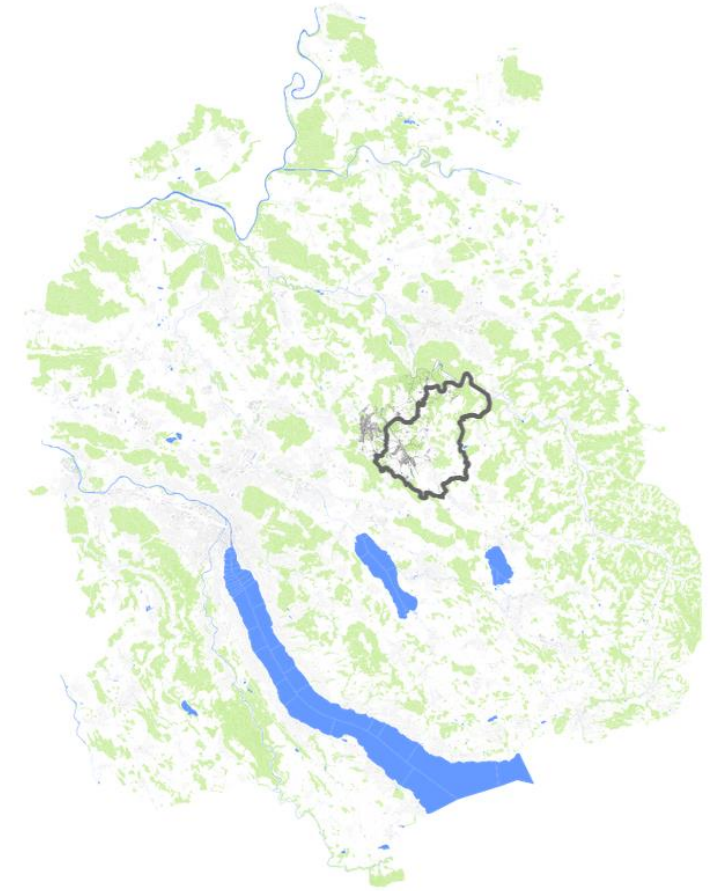
Telefon 052 354 24 72
tiefbau@ilef.ch
facebook.com/stadtilef
www.ilef.ch

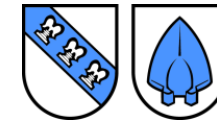
Kontaktperson
Reto Loosli
Direkt 052 354 23 87
reto.loosli@ilef.ch



STADT ILLNAU-EFFRETIKON

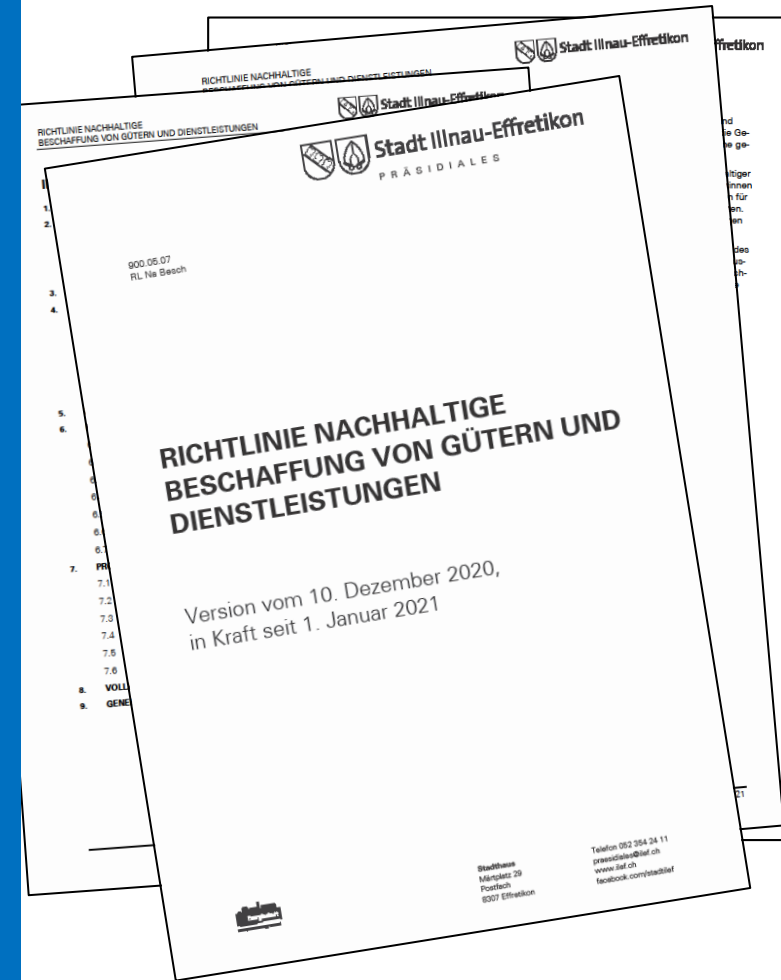
- Viertgrösste Gemeinde im Kanton Zürich (nach Fläche)
- 1 Stadt, 4 Dörfer, 9 Weiler
- Ca. 17'500 Einwohnerinnen und Einwohner
- Exekutive: 7 Stadträte (3 FDP, 1 GLP, 1 Mitte, 2 SP)
- Legislative: Stadtparlament mit 36 Mitgliedern

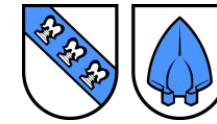




RICHTLINIE NACHHALTIGE BESCHAFFUNG

- Bewilligt durch Beschluss des Stadtrates
- In Kraft seit 1. Januar 2021
- Handlungsanweisungen und Empfehlungen für diverse Produktkategorien
- Behördenverbindlich





ANSTOSS FÜR RICHTLINIE

- Gemeinderating von «Solidar Suisse»
- Beurteilung repräsentativer Gemeinden nach entwicklungspolitischen Engagement und **soziale** Nachhaltigkeit ihrer Beschaffungspraxis



	EZA (MAX. 50 PUNKTE)	BESCHAFFUNG (MAX. 50 PUNKTE)
Zürich	45 Punkte	46 Punkte
Gde im Kt. SZ	1.5 Punkte	0 Punkte
ILEF	42.5 Punkte	24.2 Punkte

VORGEHEN – VON DER IDEE ZUM ENTWURF

- Analyse Ist-Situation: Was haben wir schon?
- Was sind die Rahmenbedingungen?
- Wie machen es die Anderen und was gibt es schon?

VORGEHEN – VON DER IDEE ZUM ENTWURF

- Erster Entwurf auf Grundlage der Merkblätter «Kompass Nachhaltigkeit»

<https://oeffentlichebeschaffung.kompass-nachhaltigkeit.ch/>



NEWS EVENTS PRAXISBEISPIELE KONTAKT DE / FR



Produktgruppen Rahmenbedingungen Nachhaltigkeit Partner IGÖB

Produktgruppen > Papier

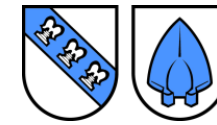
Bau
Beleuchtung
Büromöbel
Entsorgung und Recycling
Ernährung / Lebensmittel
IT und Geräte
Fahrzeuge



Papier

Soziale und ökologische **Herausforderungen** gibt es in allen Lebenszyklen von Papier; angefangen mit der Rodung von Wäldern bei der Rohstoffgewinnung, ...

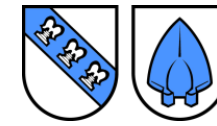




VORGEHEN – VOM ENTWURF ZUR ENDFASSUNG

Rückmeldungen aus erster Vernehmlassung:

- Klare Formulierung erwünscht (kann / soll / muss)
- Werden Mehrkosten akzeptiert?
- Geht zu weit (z.B. Empfehlung zur Reduktion von Fleischkonsum)
- Geht zu wenig weit (Sharing, Reuse, Kooperationen...)
- Umsetzung bei Grossprojekten
- Kompatibilität mit übergeordnetem Recht (z.B. Submissionsverordnung)
- Übergeordnete Vorschriften (z.B. Vorgaben GVZ bei Feuerwehrfahrzeugen)



VORGEHEN – VOM ENTWURF ZUR ENDFASSUNG

Zweiter Entwurf:

- Kategorien mit Handlungsanweisungen (muss-Kriterien)
z.B. Papier , Reinigungsmittel, Fahrzeuge, Leuchtmittel
- Kategorien mit Handlungsempfehlungen (kann-Kriterien)
z.B. Lebensmittel, Geschenke, Informatik
- Weitere Informationen und Hilfsmittel (Topten.ch, Labelinfo.ch etc.)

EINFÜHRUNG UND SCHULUNG

- Vorstellung an Gesamtverwaltung anlässlich einer Mittagsinfo (= Informationsveranstaltung)
- Schulungsanlass für ausgewählte Angestellte (nach Vorgaben der Abteilungsleitenden)
- Jährlicher Erfahrungsaustausch der betroffenen Angestellten, erster Austausch im Oktober 2022

MITTAGSINFO NACHHALTIGE BESCHAFFUNG

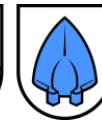
MITTWOCH
6. OKTOBER

12.30 BIS 13.15 UHR
STADTHAUSSAAL



ERSTE ERFAHRUNGEN UND ERKENNTNISSE

- Mehrheit der Betroffenen mit positiver Grundeinstellung
- Verschiedene Vorgaben wurden schon umgesetzt (z.B. Papier, Steine)
- Vereinzelt Grundskepsis gegen elektrisch betriebene Fahrzeuge (Vorbehalte bezgl. Verfügbarkeit, Einsatzbereitschaft, Lebensdauer und Kosten der Batterie, Ladeinfrastruktur etc.)



ERSTE ERFAHRUNGEN UND ERKENNTNISSE

Höhere Anschaffungskosten bei
Kommunalfahrzeugen:

Bsp. Ersatzbeschaffung Piaggio Porter 4x4
Neu: EVUM aCar, Allrad, 3-Seitenkipper
> Fr. 70'000.-

Bsp. Ersatzbeschaffung Fahrzeug
Forstdienst
Neu: Alkè ATX340 ED: > Fr. 60'000.-



ERSTE ERFAHRUNGEN UND ERKENNTNISSE

MÖGLICHE KONFLIKTE BEI GROSSPROJEKTEN

Richtlinie ist behördenverbindlich und vom Stadtrat bewilligt
Bei hohen Kosten liegt Ausgabekompetenz beim Parlament / Volk

KONKRETES BEISPIEL:

Schweizer Holz für Bau einer neuen Mehrzweckanlage
CH-Holz muss mehrere Jahre vor dem Bau bestellt werden
Projektkredit noch nicht bewilligt (Volksentscheid)

⇒ Wie Beschaffen, wenn Kredit (noch) nicht bewilligt?

ERSTE ERFAHRUNGEN UND ERKENNTNISSE

BERUFSKLEIDUNG

Verkäufer unseres Vertrauens war mit dem Thema wenig vertraut
mehrmaliges Nachhacken war notwendig

ÖkoTex100 mehr oder weniger Standard
Weitere Standards noch wenig verbreitet



ERSTE ERFAHRUNGEN UND ERKENNTNISSE

REINIGUNGSMITTEL

ca. 50% der bereits eingesetzten Produkte erfüllen die geforderten Kriterien

Gewisse Produkte schwer zu ersetzen (z.B. Desinfektionsmittel)
Kostenfolge noch unklar

FAZIT

- Richtlinie wird akzeptiert und umgesetzt
- Mehrheitlich positive Rückmeldungen

- Höhere Kosten bei gewissen Produktkategorien
⇒ muss von der Politik mitgetragen werden

- E-Autos erfüllen unsere Anforderung bei Weitem
Bei Spezialfahrzeugen ist das Angebot überschaubar
unter Umständen lange Lieferfristen (nicht nur bei E-Fahrzeugen)

FRAGEN?

Mail: reto.loosli@ilef.ch

Tel: +41 52 354 23 87

