



Schweizerische Eidgenossenschaft  
Confédération suisse  
Confederazione Svizzera  
Confederaziun svizra

Département fédéral des finances DFF  
Office fédéral des constructions et de la logistique OFCL  
Gestion de projets

# Conférence sur les marchés publics durables

Landhaus de Soleure

2 mai 2023



# Acquisition de prestations de mandataire et de travaux de construction pour des bâtiments administratifs de la Confédération certifiés SNBS

Expériences relatives aux appels d'offres, aux objectifs, aux critères d'aptitude et d'adjudication ainsi qu'aux partenaires concernés, à la charge de travail et aux méthodes pour atteindre les objectifs du SNBS.

- **Concours de projets en procédure sélective** **Guisanplatz 1, Berne**
- **Concours de projets en procédure ouverte** **OFROU, Ittigen b. Berne**
- **Concours portant sur les études et la réalisation** **Eichenweg 3, Zollikofen b. Bern**

Intervenant: Hanspeter Winkler

Architecte diplômé EPF SIA

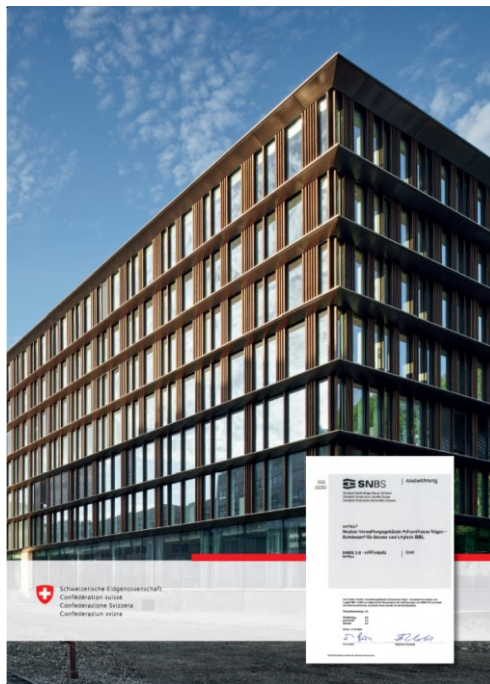
Responsable Gestion de projets à l'OFCL



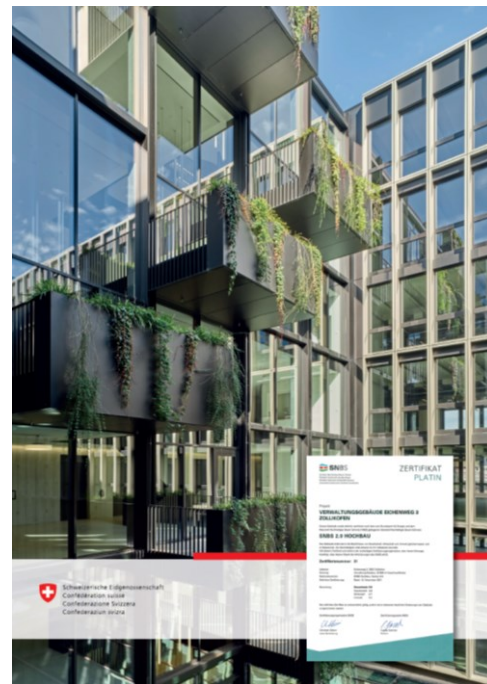
# Exemples de bâtiments administratifs



2019



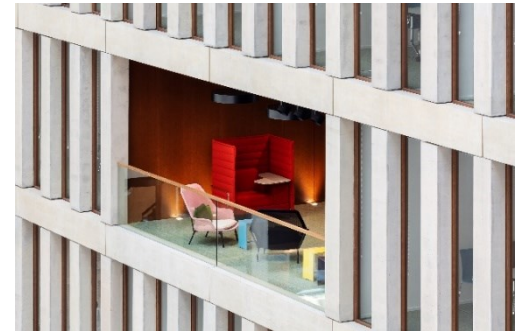
2020



2021



# Guisanplatz 1, Berne – ouvert en 2019





# Appel d'offres pour un concours de projets

Concours de projets en  
procédure  
sélective 2009

Objectifs de durabilité  
définis selon la norme  
SIA 112/1 et la KBOB

Nouveauté: orienté vers  
la société

Sélectionné comme  
projet pilote du SNBS  
dès 2013

 Schweizerische Eidgenossenschaft  
Confédération suisse  
Confederazione Svizzera  
Confederaziun svizra

Eidgenössisches Finanzdepartement EFD  
Bundesamt für Bauten und Logistik BBL  
Bern, Suisse  
Projektmanagement

TN 10/2031 072

Auftraggeberin  
Bundesamt für Bauten und Logistik BBL  
Projektmanagement  
Hölzlihofweg 36  
3003 Bern

Verwaltungszentrum Guisanplatz 1 Bern  
Öffentliche Ausschreibung nach WTO  
Selektiver Projektwettbewerb

Wettbewerbsprogramm Version 2.0



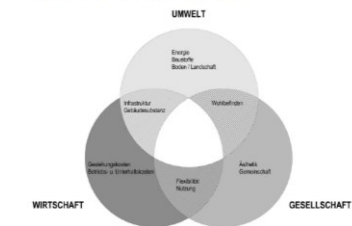
Verfahrensvertretung  
Bundesamt für Bauten und Logistik BBL  
Öffentliche Ausschreibungen  
Fellenstrasse 15  
CH-3003 Bern  
Tel. +41 31 324 83 84  
Fax +41 31 323 26 98  
E-Mail beschaffung\_wto@bel.admin.ch

Datum 21.09.2009

TN10/2031 072 Verwaltungszentrum Guisanplatz 1, Bern

## 5.16 Nachhaltigkeit

Die Auftraggeberin erwartet nachhaltige Projektbeiträge in den Bereichen Gesellschaft, Wirtschaft und Umwelt. Die Projekte werden hinsichtlich ihres Potentials auf die nachfolgenden Aspekte hin geprüft und in der Jurierung entsprechend gewertet.



### Generell

Der Energiebedarf des Projektes soll den Vorgaben der 2000-Watt-Gesellschaft entsprechen. Das Projekt wird im MINERGIE-PECO-Standard realisiert und zertifiziert. Die Empfehlungen SIA 112/1 (2004) "Nachhaltiges Bauen – Hochbar" sowie die KBOB-Empfehlungen "Nachhaltiges Bauen" ([www.bel.admin.ch/kbob/00493/00495/index.html?lang=de](http://www.bel.admin.ch/kbob/00493/00495/index.html?lang=de)) sind zu beachten.

Im Bericht "Strategie Nachhaltige Entwicklung: Leitlinien und Aktionsplan 2008–2011" sind die diesbezüglichen Ziele des schweizerischen Bundesrates festgehalten. ([www.are.admin.ch/themen/nachhaltig/00252/00258/index.html?lang=de](http://www.are.admin.ch/themen/nachhaltig/00252/00258/index.html?lang=de))

### Gesellschaft

Bezüglich der gesellschaftlichen Aspekte steht das Wohlbefinden der Nutzer im Mittelpunkt. Themen wie Hindernisfreiheit, räumliche Identität, Ausserraumqualität, Tageslichtnutzung im Gebäude, Schallschuttfestlegung der Raumlage, Lärmvermeidung, energieeffiziente Lösung des sommerlichen Wärmeschutzes sollen berücksichtigt werden.

Das Projekt ist durch geeignete Massnahmen auf die Nutzung von Tageslicht zu optimieren. Am Referenztag (21.03.21 09) muss eine ausreichende Beleuchtung (50 % der maximalen Tageslichtstunden in dem Hauptnutzflächen) durch Tageslicht möglich sein.



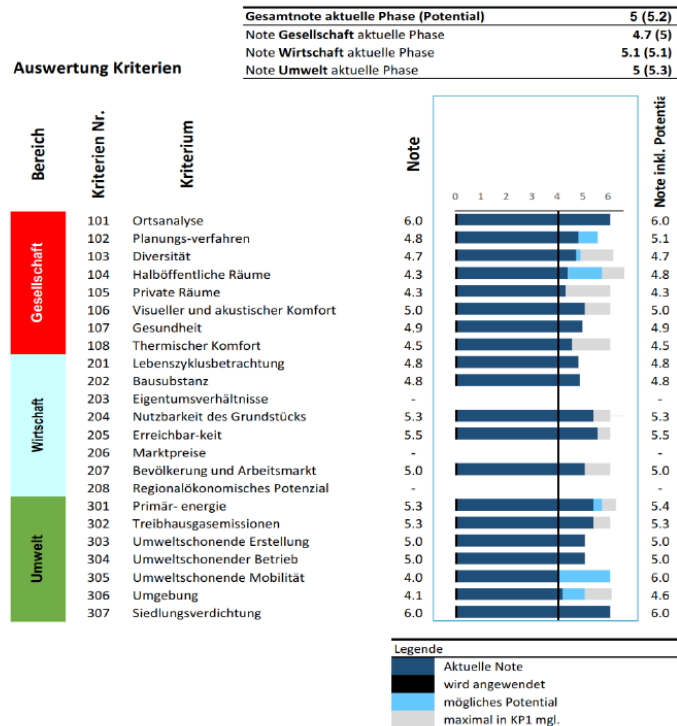


# Méthode et outils du SNBS 2.0

Projet pilote lancé en 2013 selon le SNBS 1.0 avec près de 100 critères.

Passage au SNBS 2.0 en cours de réalisation des travaux, avec désormais 48 critères et près de 250 indicateurs.

Extrait du rapport du test de conformité 1 (TC1).





Extrait du rapport  
du TC1.

Avec indication du  
potentiel pour  
chaque critère

### Auswertung Messgrösse

Bereich	Messgrössen Nr.	Messgrösse	Punkte	0 1 2 3 4 5 6							Pkt. inkl. Potent	Note Kriterium (ohne Potential) Unsicherheit in der Beurteilung	Bemerkungen
				Bar chart showing score vs. potential (0-6)									
Wirtschaft	201.1.a	Quantitatives Verfahren	5.0	[Bar chart: 5.0/5.0]							5.0		
	201.1.b	Qualitatives Verfahren	-	[Bar chart: 0/5.0]							-	5.00	
	201.2.1	Betriebskonzept zum Objekt	3.0	[Bar chart: 3.0/3.0]							3.0	4.50	
	201.2.2	Vollständigkeit und Aktualität der Flangrundlagen	1.5	[Bar chart: 1.5/3.0]							1.5		
	202.1.1	Zugänglichkeit vertikaler HT-Installationen	1.2	[Bar chart: 1.2/1.2]							1.2		
	202.1.2	Zugänglichkeit horizontaler HT-Installationen	1.2	[Bar chart: 1.2/1.2]							1.2		
	202.1.3	Bauliche Bedingungen für den Ersatz von Maschinen und Grossanlagen	1.2	[Bar chart: 1.2/1.2]							1.2	4.80	
	202.1.4	Austausch- und Rückbaufähigkeit von Tragstruktur und Gebäudehülle	0.0	[Bar chart: 0.0/1.2]							0.0		
	202.1.5	Austausch- und Rückbaufähigkeit des Ausbaus	1.2	[Bar chart: 1.2/1.2]							1.2		
	203.1.1	Entscheidfindung	-	[Bar chart: 0/1.2]							-	-	
	204.1.1	Baugrund	1.8	[Bar chart: 1.8/1.8]							1.8		
	204.1.2	Grundwasser und Gewässer	1.8	[Bar chart: 1.8/1.8]							1.8	5.00	
	204.1.3	Alllastbelastung	1.5	[Bar chart: 1.5/1.8]							1.5		
	204.2.1	Gefährdungsrisiko Naturgefahren	6.0	[Bar chart: 6.0/6.0]							6.0		
	204.2.2	Massnahmen zur Verringerung des Schadenpotenzials	-	[Bar chart: 0/6.0]							-	6.00	
	204.2.3	Handlungsbedarf Erdbebensicherheit	-	[Bar chart: 0/6.0]							-		
	204.2.4	Massnahmen zur Verbesserung der Situation	-	[Bar chart: 0/6.0]							-		
	204.3.1	Grundversorgung	2.0	[Bar chart: 2.0/2.0]							2.0		
	204.3.2	Abwasser	2.0	[Bar chart: 2.0/2.0]							2.0	5.00	
	204.3.3	Potenzial von Zusatzangeboten	1.0	[Bar chart: 1.0/2.0]							1.0		
	205.1.1	ÖV-Gütekategorie	2.0	[Bar chart: 2.0/2.0]							2.0		
	205.1.2	Reisedistanz MIV zum nächststehenden Hauptbahnhof (bei Agglomerationskern)	2.0	[Bar chart: 2.0/2.0]							2.0	6.00	
	205.1.3	Reisedistanz zu Fuss und mit dem Velo zu den einkaufsbedingten Zentren (z.B. Italo, Migros, Coop, etc.)	2.0	[Bar chart: 2.0/2.0]							2.0		
	205.2.1	Motorisierte Basisserschliessung nach innen	2.5	[Bar chart: 2.5/2.5]							2.5		
	205.2.2	Motorisierte Basisserschliessung nach aussen	0.5	[Bar chart: 0.5/2.5]							0.5		
	205.2.3	Feinmaschige Erschliessung für LV nach innen	1.0	[Bar chart: 1.0/2.5]							1.0	5.00	
205.2.4	Feinmaschige Erschliessung für LV nach aussen	1.0	[Bar chart: 1.0/2.5]							1.0			
206.1.1a	Miet-/Verkaufspreis CHF/m²/a	-	[Bar chart: 0/1.0]							-			
206.1.1b	Baukosten CHF/m²	-	[Bar chart: 0/1.0]							-	-		







# Autres moyens de communication

- Site Internet et magazine du projet



[www.verwaltungszentrum-guisanplatz.ch](http://www.verwaltungszentrum-guisanplatz.ch)



# Campus DETEC Ittigen – ouvert en 2020

Poursuivre la construction du site administratif de manière durable en utilisant la plus forte proportion de bois de construction



Projet pilote du SNBS

Lancé sous le SNBS 1.0  
et certifié SNBS 2.0

Utilisation de bois suisse  
provenant de forêts  
appartenant à la  
Confédération



# Bâtiment administratif OFROU Ittigen



Schweizerische Eidgenossenschaft  
Confédération suisse  
Confederazione Svizzera  
Confederaziun svizra

Projekt TN101 0675.004

Eidgenössisches Finanzdepartement EFD  
Bundesamt für Bauten und Logistik BBL  
Bereich Bauen  
Projektmanagement

Neubau Verwaltungsgebäude Pulverstrasse 11, Ittigen

Öffentliche Ausschreibung nach GATT/WTO  
Projektwettbewerb im offenen Verfahren für Architekten  
(mit Bezug von Bauplaningenieur, HLK/SE Ingenieuren, Landschaftsarchitekt)

## a\_Wettbewerbsprogramm



Informationen zum Wettbewerb  
www.ofrou.admin.ch  
www.bbl.admin.ch

Verfahrensadresse  
Bundesamt für Bauten und Logistik BBL  
Öffentliche Ausschreibungen  
Fellerstrasse 21  
CH-3003 Bern  
Tel. +41 31 324 83 84  
Fax. +41 31 323 26 98  
E-Mail beschaffung.wto@bbl.admin.ch

Datum: 25.07.2012

## Ziele der Bauherrschafft

Das Projektziel ist die mittel- bis langfristige Unterbringung von Mitarbeitern der Bundesverwaltung am Standort Campus Ittigen in einem Neubau im Eigentum der Eidgenossenschaft.

Das Projekt soll heutige Standards berücksichtigen, ohne jedoch den Blick in die Zukunft zu vergessen. Da der Nutzer zum heutigen Zeitpunkt nicht bekannt ist, soll die Grundrissstruktur neutral gestaltet werden.

Das Projekt hat, dem Campus Ittigen angemessene, architektonische und städtebauliche Qualitäten aufzuweisen bei gleichzeitiger Berücksichtigung der Prinzipien ökologisch nachhaltig und dauerhaft zu sein. Dies gilt gleichermaßen für Materialien und Konstruktionen, wie für die Anpassungsfähigkeit an sich wandelnde Bedürfnisse. Der Auftraggeber ist es daher wichtig, die Nachhaltigkeitsstrategie des Bundesrates mit Zielsetzungen in den Bereichen Gesellschaft, Wirtschaft und Umwelt umzusetzen.

Gesellschaft	Es wird ein ortsbaulich und architektonisch überzeugendes Projekt von hoher Qualität gesucht; welches sich in die Struktur der bestehenden Bundesbauten eingliedert. Die Teil-Renaturierung der Worble innerhalb des Bauperimeters soll die Aufenthaltsqualität erweitern.
Wirtschaft	Die Auftraggeberin legt grossen Wert auf wirtschaftliche Erstellungs- und Betriebskosten. Die vorgegebenen Erstellungskosten pro Arbeitsplatz und die Betriebskosten im Bezug zur Fläche sind einzuhalten.
Umwelt	Es werden vorbildliche und innovative Haustechnikkonzepte erwartet. Es soll ein möglichst emissionsfreier Gebäude-Betrieb (ohne Verbrauch des Nutzers) erreicht werden.

## 14 Beurteilungskriterien

Das Preisgericht wird folgende Beurteilungskriterien anwenden. Die Reihenfolge der Kriterien entspricht keiner Gewichtung:

- Leitidee
- architektonische und volumetrische Qualitäten der 1. Etappe und des Vollausbau, insbesondere auch im Dialog mit den bestehenden Gebäuden Mühlestrasse 2 – 6.
- Qualität der städtebaulichen Vision (Betrachtungsbereich) zum besseren Verständnis der Einbettung des Wettbewerbsentwurfs in den Bauperimeter.
- Qualität der Organisation der Nutzbereiche.
- innen- und aussenräumliche Qualität der Anlage
- Wirtschaftlichkeit (Investitions- und Lebensdauerkosten unter Berücksichtigung von Nachhaltigkeit, Funktionalität und Betriebsabläufen)
- Nachweis, über die Einhaltung der geforderten Energieziele (Betriebsenergie und Graue Energie)
- Nachweis der geforderten 900 Arbeitsplätze





# Eichenweg 3, Zollikofen – ouvert en 2021





# Critères et prescriptions de durabilité



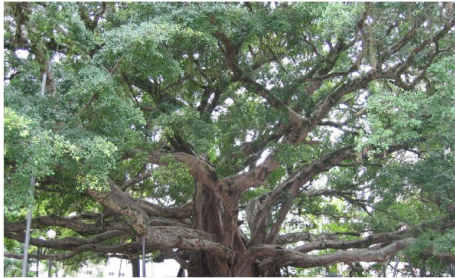
Schweizerische Eidgenossenschaft  
Confédération suisse  
Confederazione Svizzera  
Confederaziun svizra

Eidgenössisches Finanzdepartement EFD  
Bundesamt für Bauten und Logistik BBL  
Bereich Bauen  
Projektmanagement

Neubau Verwaltungsgebäude BIT Zollikofen  
Etappe 2

TEIL E1

Gesamtleistungswettbewerb im selektiven Verfahren nach WTO



Nr. E1 Nachhaltigkeit / Akustik und Bauphysik  
Version 1.0\_23.3.16

Auftraggeberin  
Bundesamt für Bauten und Logistik BBL  
Projektmanagement  
Fellerstrasse 21  
3003 Bern

## Inhaltsverzeichnis

Seite

1.	Anforderungen Bau .....	3
1.1	Allgemeines .....	3
1.2	Energiekonzept .....	3
1.3	Gesundheit .....	3
1.4	Bauökologie .....	4
1.5	Hindernisfreies Bauen .....	4
1.6	Ergonomie .....	4
1.7	Schallschutz und Raumakustik .....	4
2.	Normen, Richtlinien und Empfehlungen .....	5
3.	Anhänge .....	6
3.1	E1_A1 Lärmgutachten GAE AG .....	6

Insbesondere gelten folgende Normen, Richtlinien und Empfehlungen (nicht abschliessend, es sind jeweils die aktuell gültigen Normen und Richtlinien zu verwenden):

- Empfehlung SIA 112/1 Nachhaltiges Bauen – Hochbau
- Gültige Richtlinien des Vereins MINERGIE® insbesondere Reglement MINERGIE-P® und Nutzungsreglement MINERGIE-ECO®
- Ökologisch Bauen, Merkblätter nach Baukostenplan BKP, Verein eco-bau
- KBOB Empfehlungen Nachhaltiges Bauen
- KBOB Empfehlung: Nachhaltiges Bauen in Planer- und Werkverträgen
- KBOB Empfehlung: Bauen, wenn das Klima wärmer wird
- KBOB Empfehlung: Metalle für Dächer und Fassaden
- KBOB Empfehlung: Ökobilanzen im Baubereich
- KBOB Empfehlung: Energie-Messkonzept
- KBOB Empfehlung: MSRL-Technik
- KBOB Empfehlung: Haustechnik-Anlagen
- KBOB Empfehlung: Universelle Kommunikationsverkabelung (UKV)



# Critères d'adjudication

Auswertungsformular				PROJEKT NR.	1	2	3	4	5
				Name					
Aspekt	Kriterium	Gewichtung		Notengebung					
<b>Gesellschaft</b>	<b>ZK1</b>	<b>Qualität</b>							
	ZK1a	Kontext und Architektur	20%	Noten	4.0	4.0	3.0	2.0	5.0
				Punkte	80	80	60	40	100
	ZK1b	Nutzung und Raumgestaltung	30%	Noten	4.5	2.0	3.0	2.0	4.5
				Punkte	135	60	90	60	135
<b>Wirtschaft</b>	<b>ZK2</b>	<b>Kosten</b>							
	ZK2a	Investitionskosten	30%	CHF / m <sup>2</sup> / %	2'257.-	2'588.-	2'359.-	2'778.-	2'538.-
				Noten	5.0	3.5	4.6	2.7	3.8
				Punkte	150	106	137	81	113
	ZK2b	Lebenszykluskosten	10%	CHF	138.-	166.-	147.-	172.-	159.-
				Noten	5.0	3.0	4.3	2.5	3.5
				Punkte	50	30	43	25	35
<b>Umwelt</b>	<b>ZK3</b>	<b>Ressourcen und Umweltschonung</b>							
		Umweltschonung Erstellung, Betrieb, Entsorgung	10%	Noten	4.0	3.0	4.0	3.0	4.0
				Punkte	40	30	40	30	40
<b>Total aller Bewertungspunkte</b>			100%	max. 500 P.	455	306	370	236	423
<b>Rangierung</b>					1	4	3	5	2

40 %

Prix

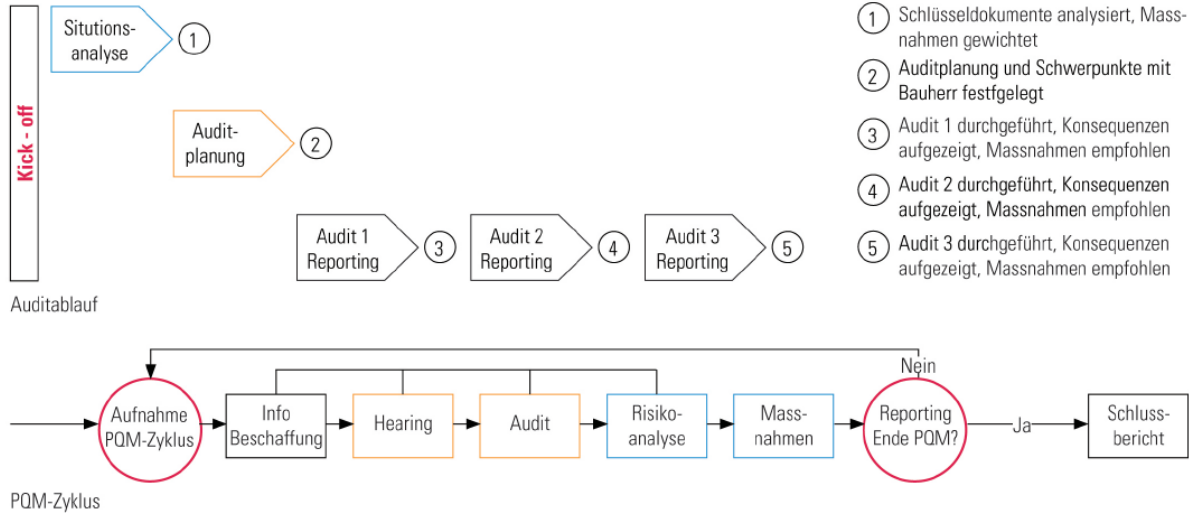
60 %

Qualité et durabilité





# GQP pour garantir les objectifs de durabilité



Instrument pour le maître d'ouvrage et le mandataire à des fins de contrôle systématique des facteurs de réussite définis et des critères du SNBS.



# Merci de votre attention

