

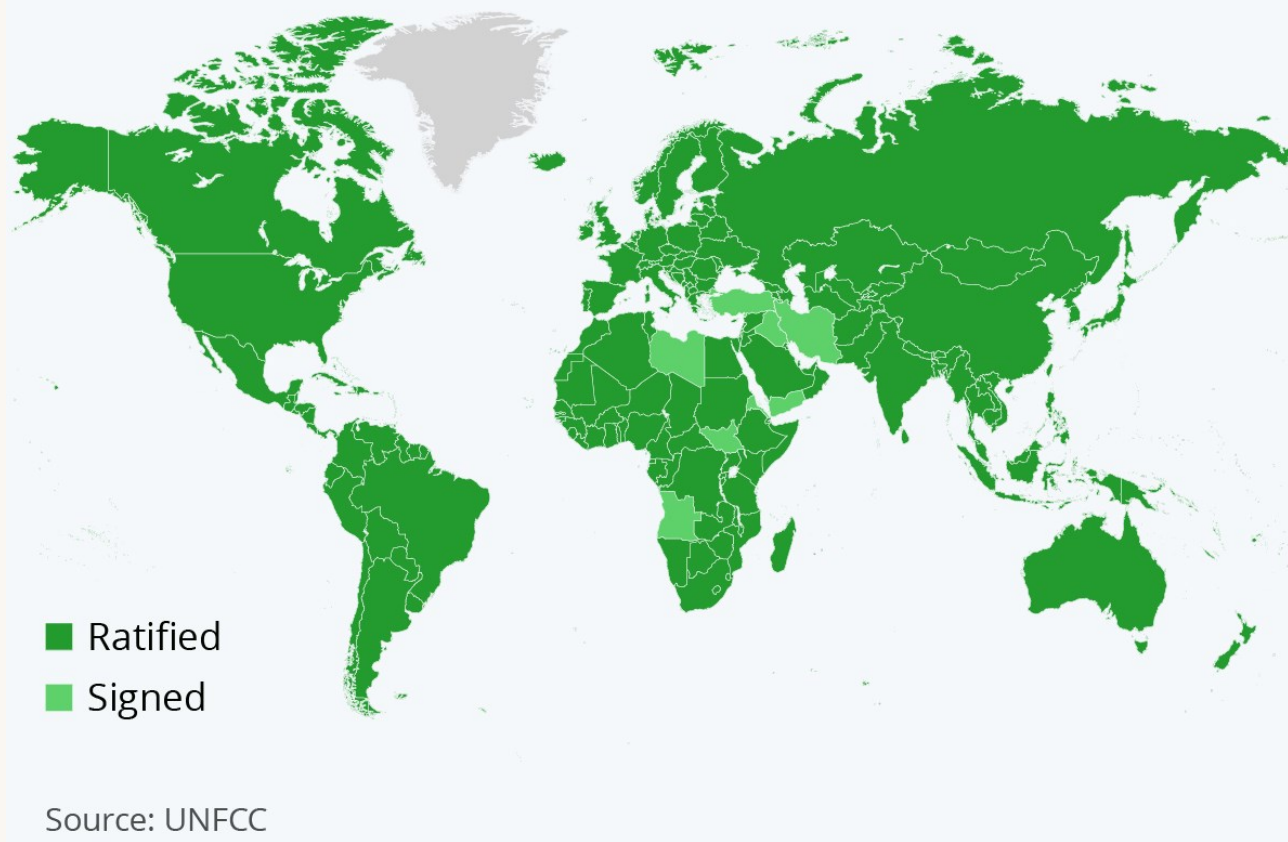
An aerial photograph of a large port area. The foreground and middle ground are filled with numerous rows of colorful shipping containers (red, blue, green, yellow, white) stacked in neat piles. Several yellow port cranes are visible, positioned among the container stacks. To the left, there's a concrete pier area with some buildings, including one with a blue roof. The dark blue water of the harbor is visible on the far left. The overall scene depicts a major hub of international trade and logistics.

Achats circulaires

convaincants sur les plans tant économique qu'écologique

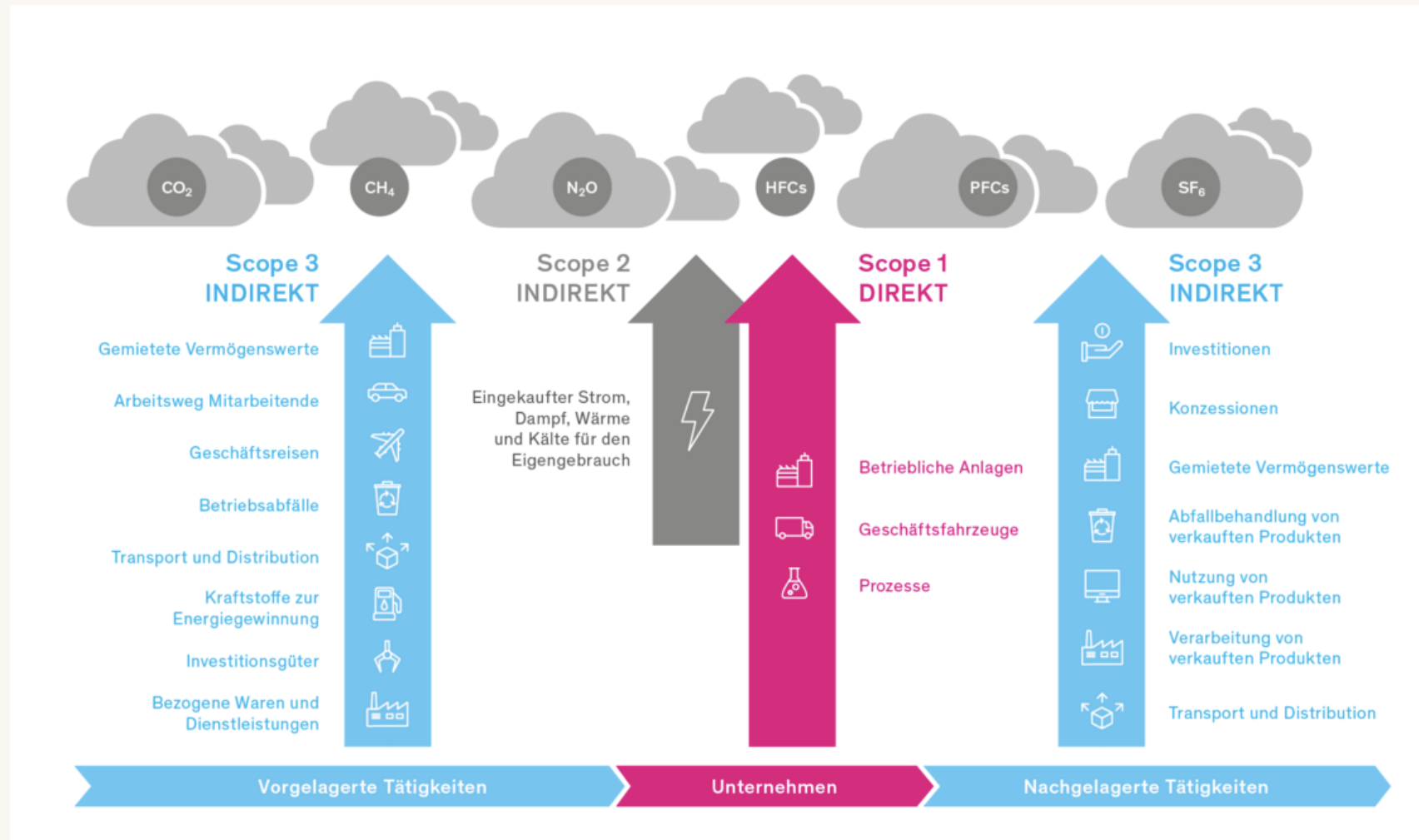
The State of the Paris Agreement

Countries by their participation in the Paris Agreement
(as of April 21, 2021)



Get to
Net Zero
by 2050

Le « zéro émission nette » s'applique à toute la chaîne de création de valeur



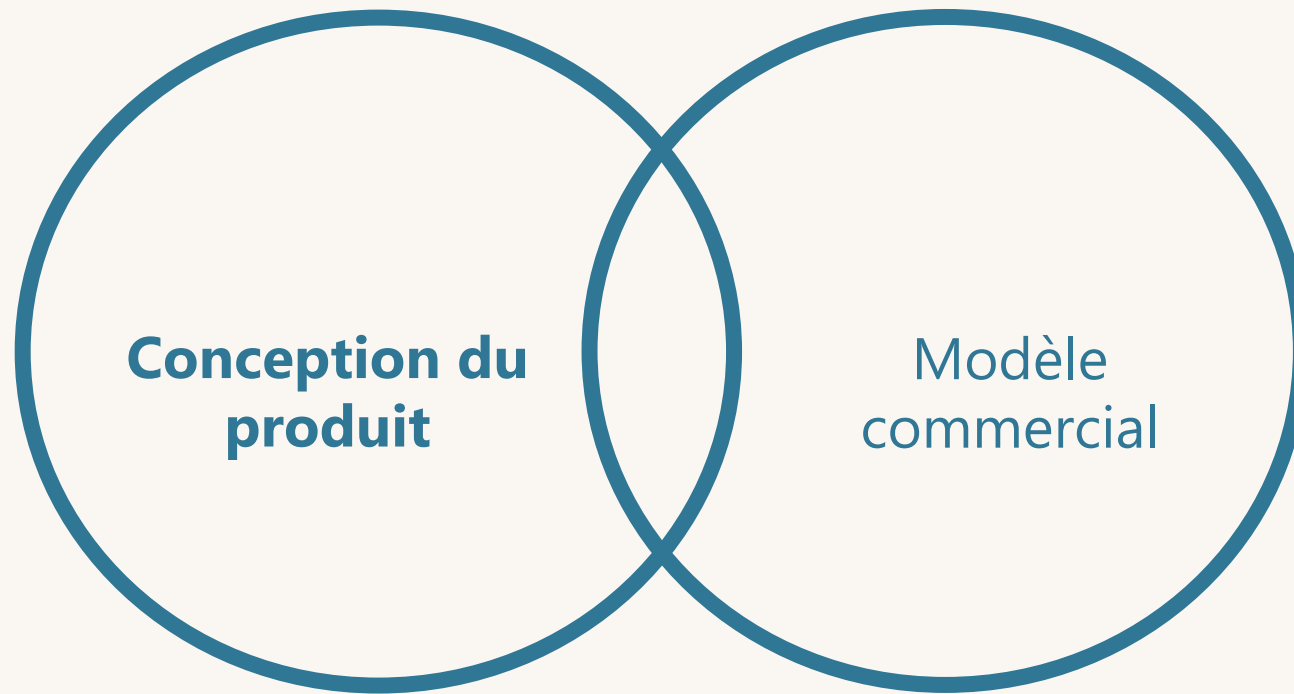
L'économie circulaire préserve les valeurs résiduelles



Giroflex : préservation de la valeur résiduelle



Aspects d'une solution circulaire



Giroflex : adaptation de la conception à l'économie circulaire (EC)

giroflex
designed to work

Critères de conception EC

1. Recyclabilité et démontabilité
2. Modularité
3. Durée de vie
4. Réparabilité
5. Utilisation en cascade
6. Santé des matériaux



Vers une conception qualitative

Pour de plus amples informations, notamment sur l'application des critères aux biens électroniques, rendez-vous à l'adresse :

<https://prozirkula.ch/fr/connaissances/>

Exemple de réponse :

Le soumissionnaire joint à son offre une déclaration de deux pages sur le développement durable. Il aborde chacun des aspects de la conception du produit :

Produktdesign

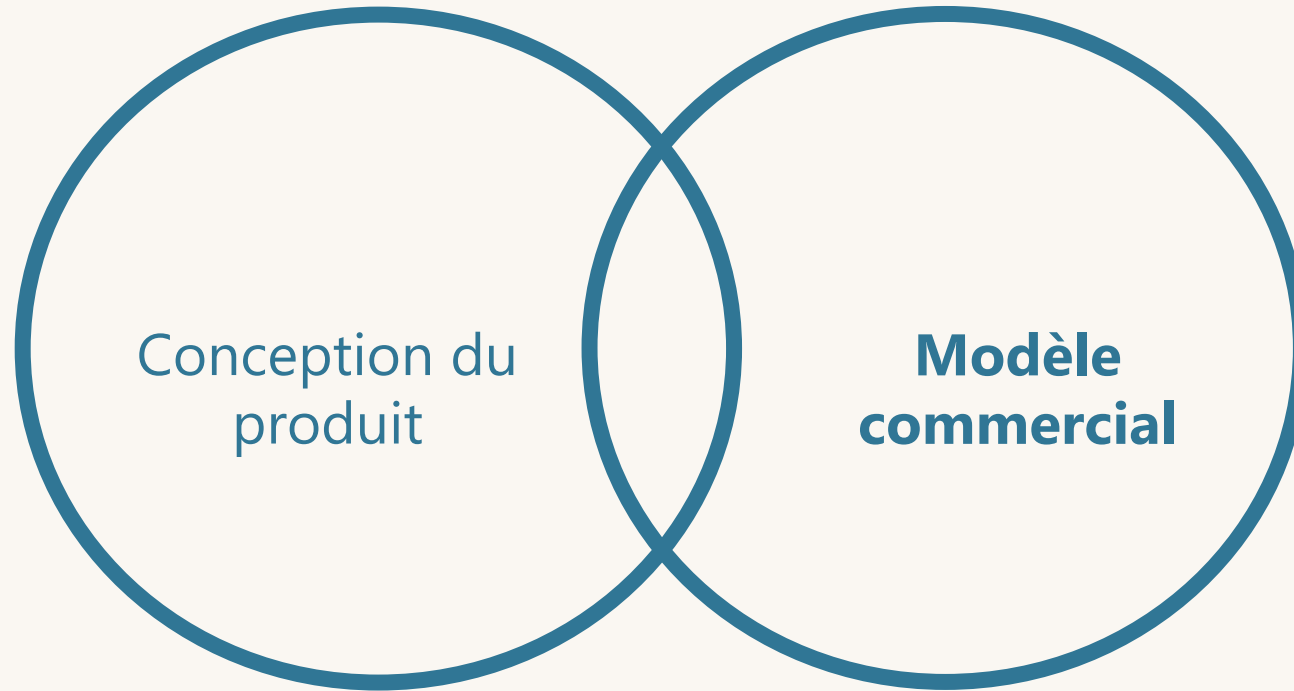
Kreislauffähigkeit:	Ja. Die massgebenden Bestandteile Holz, Aluminium und Stahl sind einfach zu trennen.
Modularität:	Ja. Gilt im Speziellen auch für Möglichkeiten künftiger Technikeinbauten.
Lebensdauer / Zyklus:	Ja. Das Produkt unterliegt einem Lebens-Zyklus von rund x Jahren und ist vom Design her zeitlos gestaltet.
Reparierbarkeit:	Ja. Das Produkt ist im 7x24h Bereich im Einsatz und muss selbstverständlich reparierbar sein.
Kaskadennutzung	Ja. Siehe Beschreibung oben inkl. Aufsplittung der Bestanteile.
Materialgesundheit	Ja. Siehe umfangreiche Massnahmen unserer Firma auf der Folgeseite.

Exemple d'un tableau numérique : modularité et coût total de possession



Source : <https://www.mediasens.ch/multimedia-in-schulen-loesungen/>

Aspects d'une solution circulaire



Modèle commercial circulaire

	Modèle commercial circulaire	
Vente	Location / leasing	Prestation
Propriété de l'utilisateur	Propriété du fabricant / soumissionnaire	

**Retour de
propriété**

Reprise
Récupération
Rachat

Le modèle commercial est rentable : remanufacturing

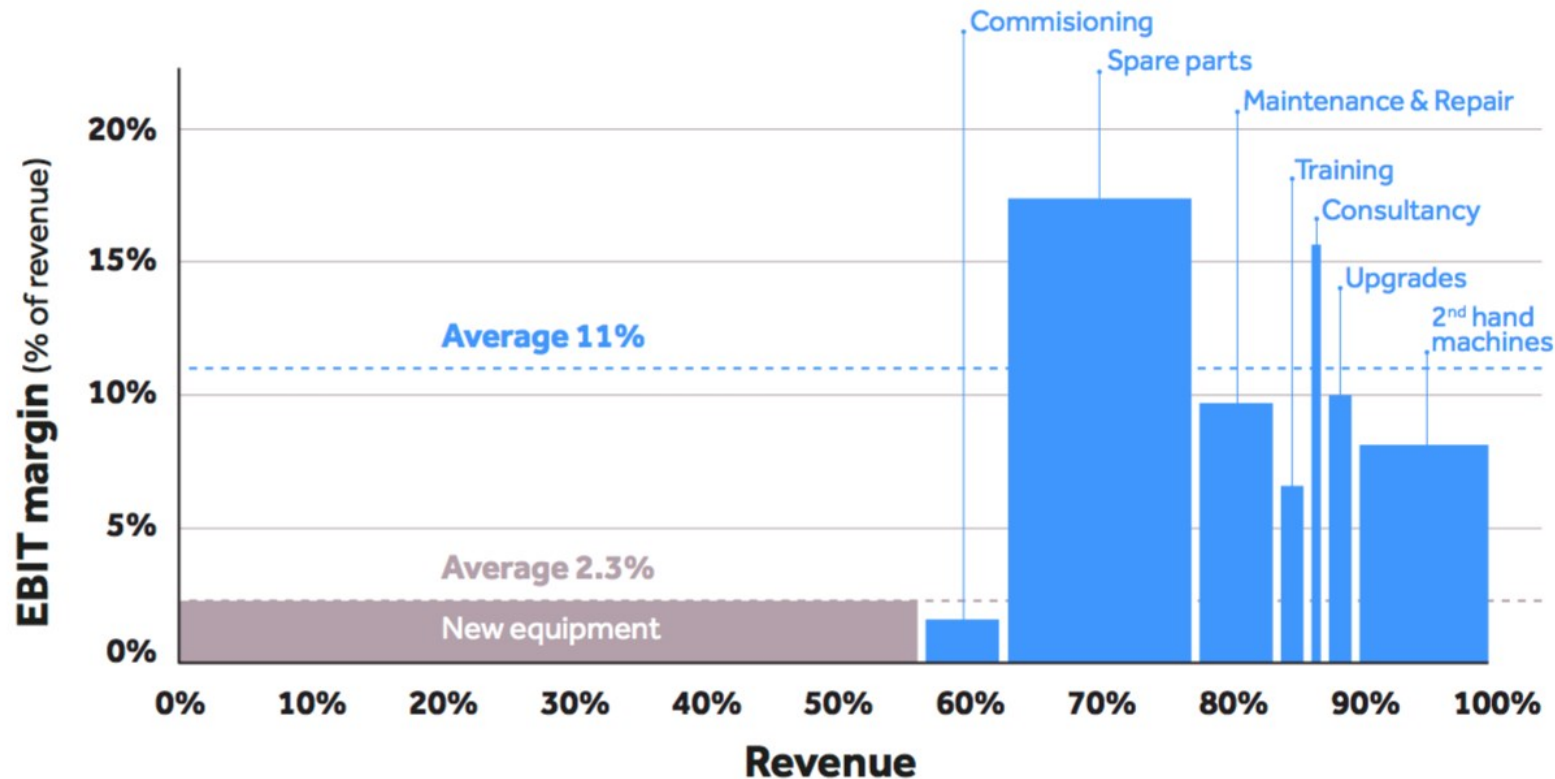
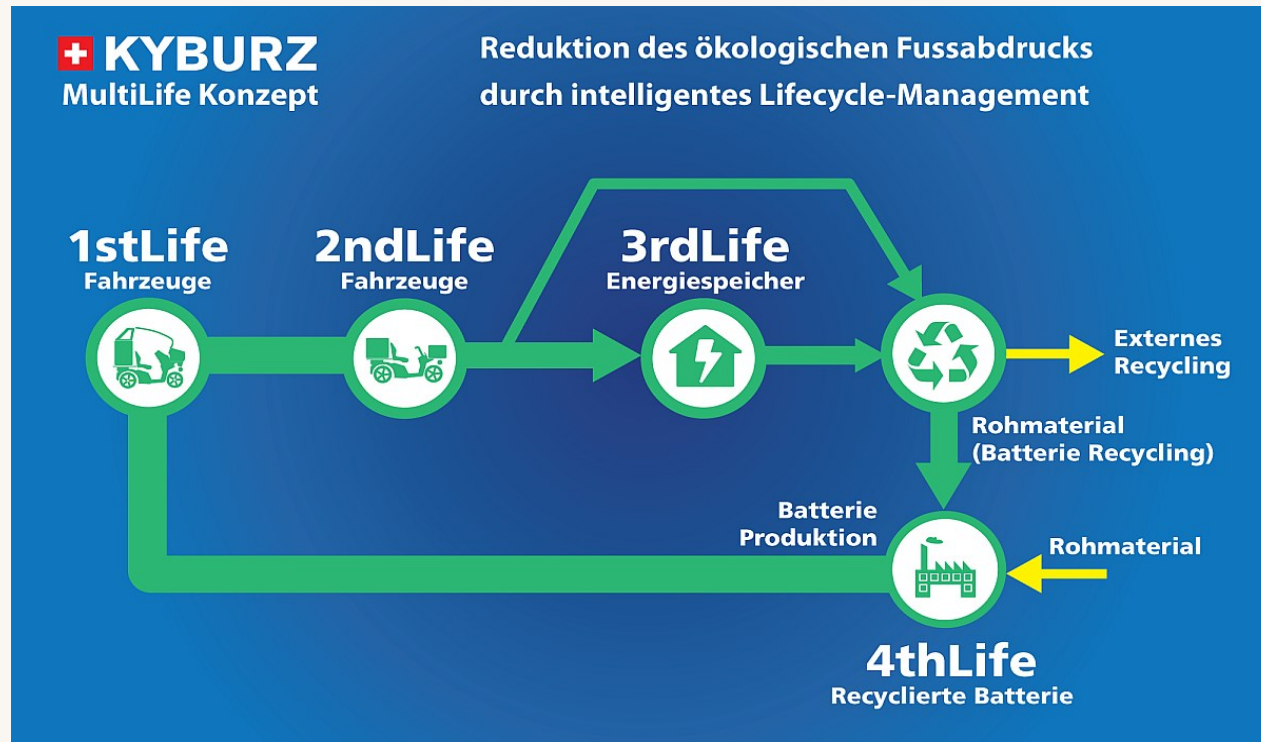


Figure 3: Margins on service-based propositions⁸

Source : « Servitized business models: organizing for success », dll financial solution partner

Exemple : conception et modèle commercial Kyburz



<https://kyburz-switzerland.ch/fr/MultiLife>



Produits reconditionnés > nouveaux produits

- En vue de limiter les émissions de CO₂ et d'économiser sur les coûts

Description	Preuve	Grille d'évaluation
Pourcentage de produits du catalogue proposés comme variante reconditionnée (produits usagés mais remis à neuf avec garantie).	Catalogue de produits clairement identifiés, ainsi que liste des produits remis à neufs ou reconditionnés, avec mention à chaque fois du pourcentage.	Aucun produit reconditionné dans l'offre ou ≤ 5% (0 point) Alternatives reconditionnées disponibles pour > 5 à ≤ 15% du catalogue (1 point) Alternatives reconditionnées disponibles pour > 15 à ≤ 25% du catalogue (2 points) Alternatives reconditionnées disponibles pour ≥ 25% du catalogue (3 points)

Reprise / rachat de produits de marques étrangères

- Critère : Le soumissionnaire accepte de reprendre des produits actuellement en service (similaires à l'objet du marché, mais éventuellement de marques tierces) en vue de leur reconditionnement et de leur réutilisation.
- Le reconditionnement prend toujours plus d'importance ! Faut-il conclure des partenariats ?



Une démarche commune

- L'offre aussi en est à ses débuts.
- On travaille entre autres avec les critères d'adjudication.
- La pondération reste faible, mais l'expérience s'acquiert et le potentiel est là.
- L'urgence a été reconnue et il faut réduire les émissions de catégorie 3.
- Il est temps de commencer – l'offre et la demande peuvent évoluer parallèlement.



Mesures simples et rapides

- Joignez à votre appel d'offres une **définition** de l'économie circulaire ([proposition](#))
- Au moment de l'achat, réfléchissez déjà à la fin de la durée d'utilisation : demandez aux soumissionnaires ce qu'il en est de la **reprise et du recyclage** des produits proposés à la fin de leur durée d'utilisation.
- En collaboration avec les services demandeurs, encouragez les solutions innovantes dès l'analyse des besoins : formulez un besoin **fonctionnel** et n'hésitez pas à réfléchir en termes de **suffisance** !

Aperçu des outils à disposition

- Échange entre l'offre et la demande
Possibilités à venir :
 - Échange d'expériences « zéro émission nette grâce à des achats publics circulaires » ([inscription](#))
 - Table ronde industrielle : textiles circulaires ([inscription](#))
 - Échange d'expériences : « Achat circulaire de TIC » ([inscription](#))
 - Circular Interior Forum
- [Guide](#) pour des achats circulaires
- [Exemples pratiques](#) de Prozirkula



Avantages d'un achat circulaire



Économies de CO₂



Efficacité économique



Sécurité de livraison



Offre flexible et de qualité



Rapide mise en conformité
aux nouvelles exigences
réglementaires

